



**Hr. Holstein (Ausschreibung)**



**Hr. Schumacher (Projektleiter)**



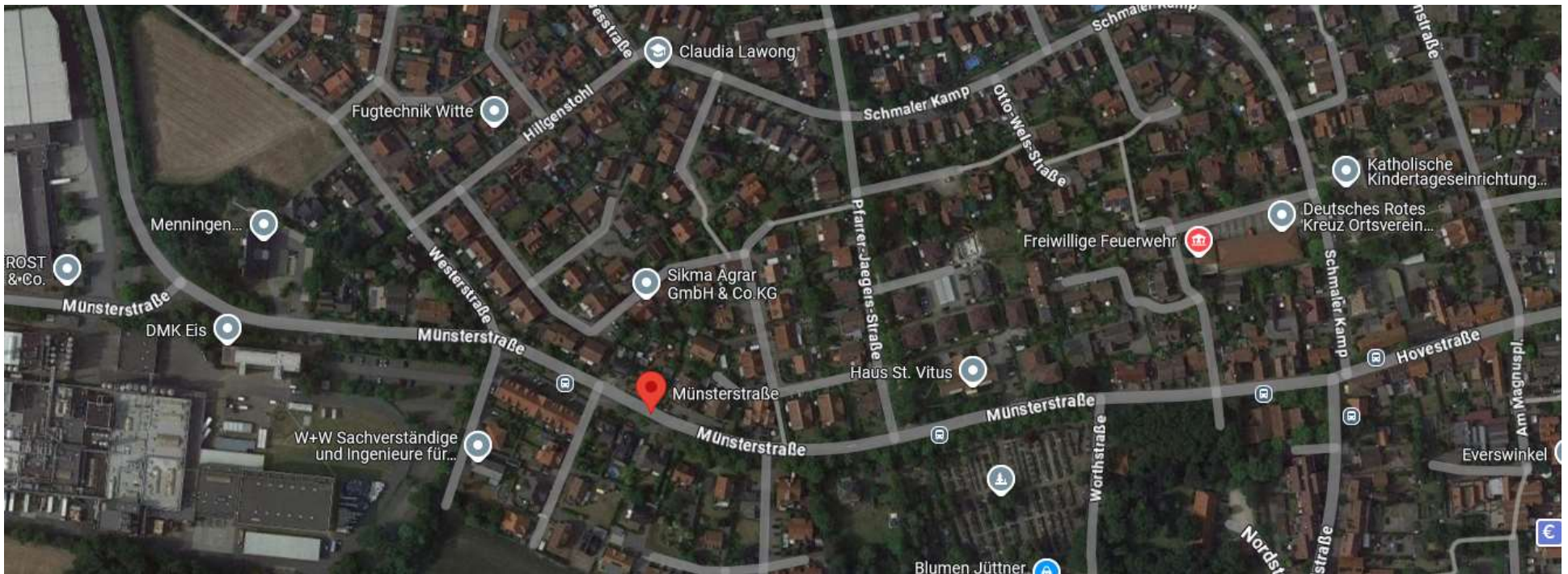
**– Ausbau Münsterstraße in Everswinkel –**

# „Ausbau Münsterstraße“

in Everswinkel

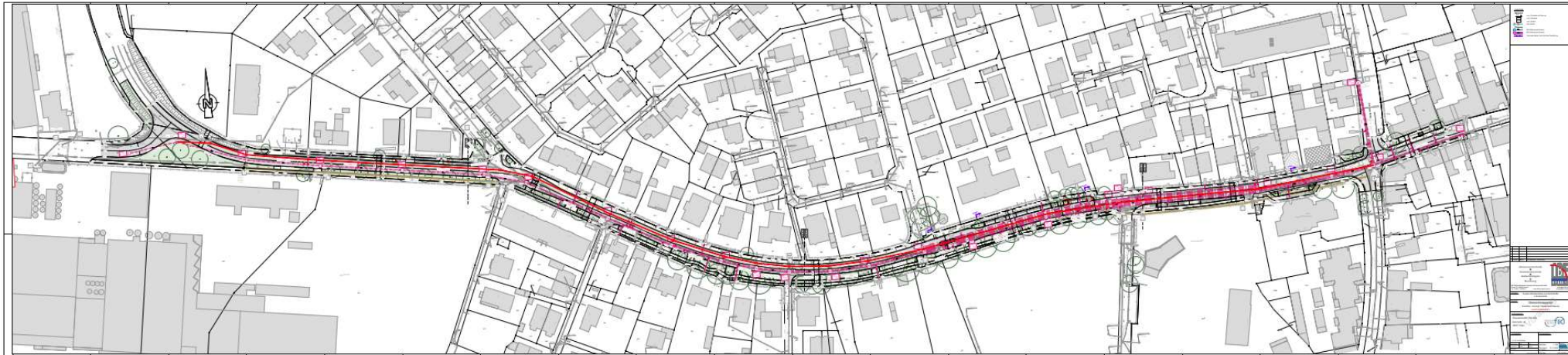
– IBF Felling Beratende Ingenieure Partnerschaft mbB –

# Übersicht Planungsgebiet



Quelle: Google Maps

# MW-Entwässerung (TEO) und Straßenbau (Gemeinde Everswinkel) - Planerische Umsetzung



# Verkehrssicherung Münsterstraße

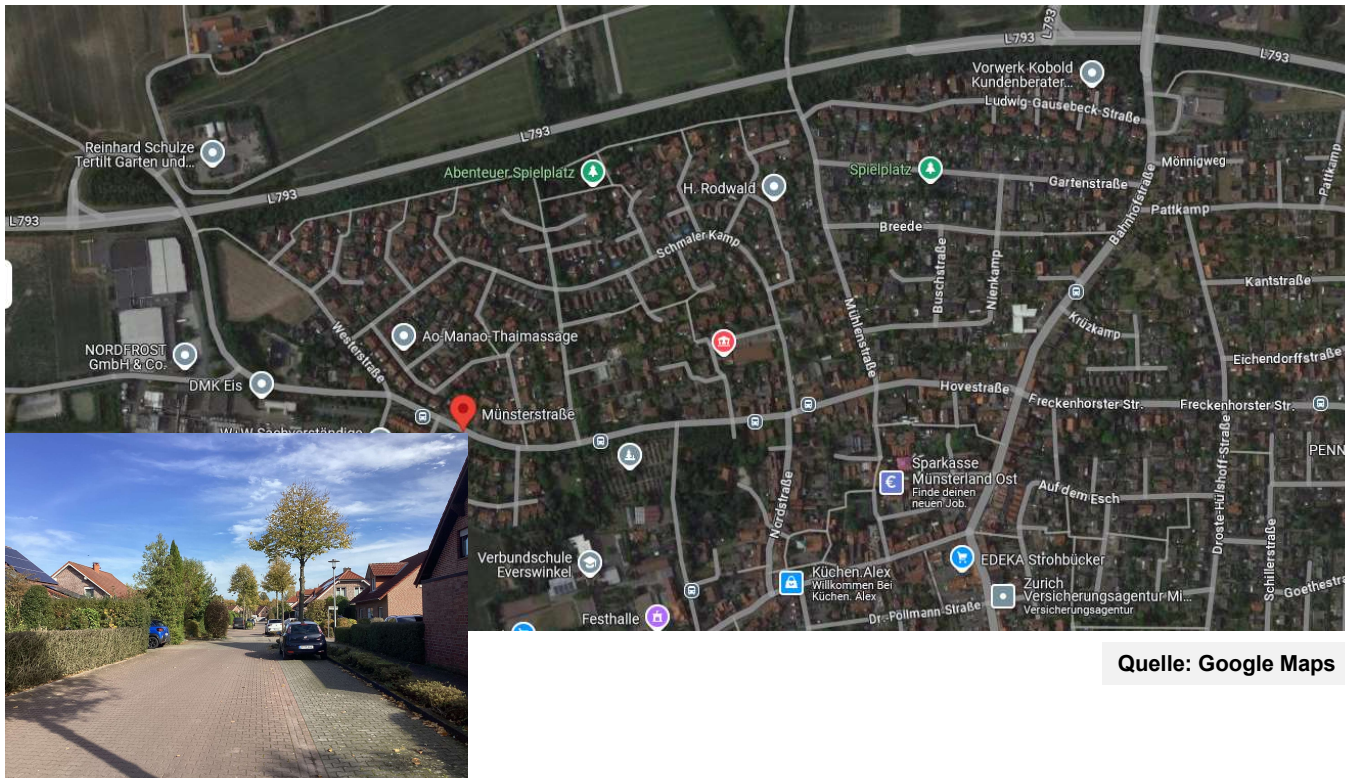
## Verkehrssicherung:

- Untergliedern in Bauabschnitte
- Ausführung als Wanderbaustelle in mehreren Abschnitten
- Grundsätzlich als Vollsperrung, in Teilbereichen ggf. halbseitige Sperrung möglich
- Einrichten von Umleitungsstrecken
- In den Bauabschnitten weitere bauablauftechnische Untergliederung

## Für die Ausführung wichtig:

- Enge Abstimmung zwischen den Gewerken Kanalbau, Straßenbau und Versorgungsträger
- Aufrechterhalten des Verkehrs unter Berücksichtigung
  - Gewerbe
  - Feuerwehr und DRK
  - Wohnheim
  - Buslinien
  - Jugendfreizeitheim
  - Pfarrheim
  - Fußgänger und Radverkehr (immer mindestens einseitig gewährleisten)
- Berücksichtigung der Stichstraßen (Krummes Land, Münsterstraße, Overkamp)
- Baumbestand

# Vollsperrung und Umleitungsstrecke

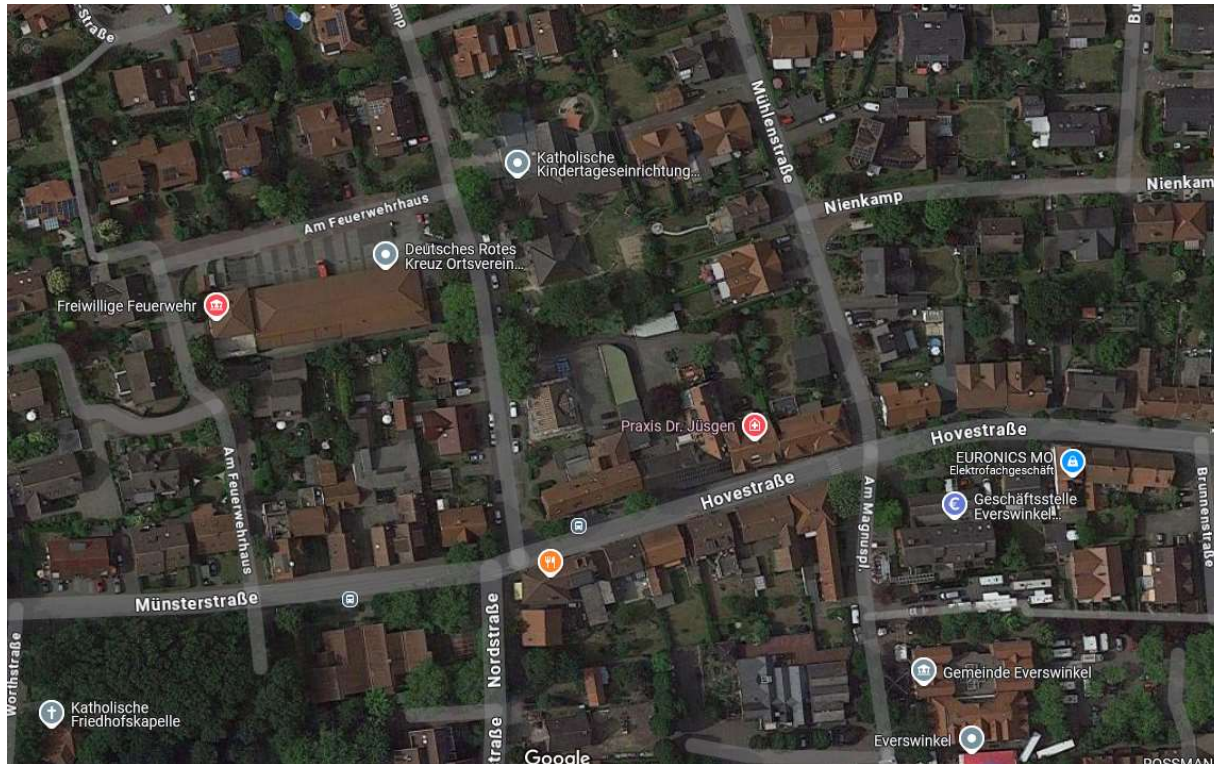


Quelle: Google Maps

## Umleitungsstrecke:

- Über Schmaler Kamp aufgrund enger Wohnbebauung nicht möglich
- Umleitung über L793 und Warendorfer Straße
- Bushaltestellen entfallen voraussichtlich
- Gewerbe jeweils abwechselnd Münsterstraße und Bahnhofstraße bzw. Warendorferstraße
- Vorsehen von Provisorien

# 1. Bauabschnitt



Quelle: Google Maps

## Verkehrssicherung 1. BA

- Berücksichtigung der Feuerwehr, des DRK, Buslinie etc.
- Berücksichtigung Kreuzungsbereich einschl. Ampelanlage
- Gewerbe und Jugendfreizeitheim

# 1. Bauabschnitt



## Verkehrssicherung 1. BA

- Ggf. bei Kanalbau streifen für Feuerwehr freihalten
- Kreuzungsbereich muss temporär komplett gesperrt werden
- Wenn Sperrung „Schmaler Kamp“, Feuerwehr fährt über „am Feuerwehrhaus“
- Fußgänger abwechseln
- Vorsehen von bauzeitigen Ampelanlagen
- Abwechseln Fußgänger bei Straßenbau
- Sondierung der Bäume während der Sperrung über Handschachtung

## 2. Bauabschnitt



### Verkehrssicherung 2. BA

- Kreuzung 1. BA wieder freigegeben
- Worthstraße noch befahrbar
- Friedhofshalle beachten
- Jugendfreizeitheim berücksichtigen
- Ggf. vorab für 3. BA Sondierungen für Bäume durchführen
- Abwechseln Fußgänger bei Straßenbau

## 3. Bauabschnitt



### Verkehrssicherung 3. BA

- Sondierung der Bäume durchführen
- Worthstraße punktuell gesperrt (ggf. Provisorium einrichten)
- Ggf. Sondierungen für Bäume des 4. BA durchführen
- Ggf. Sondierungen für Versorgungsleitungen durchführen
- Haus St. Vitus beachten
- Abwechseln Fußgänger bei Straßenbau

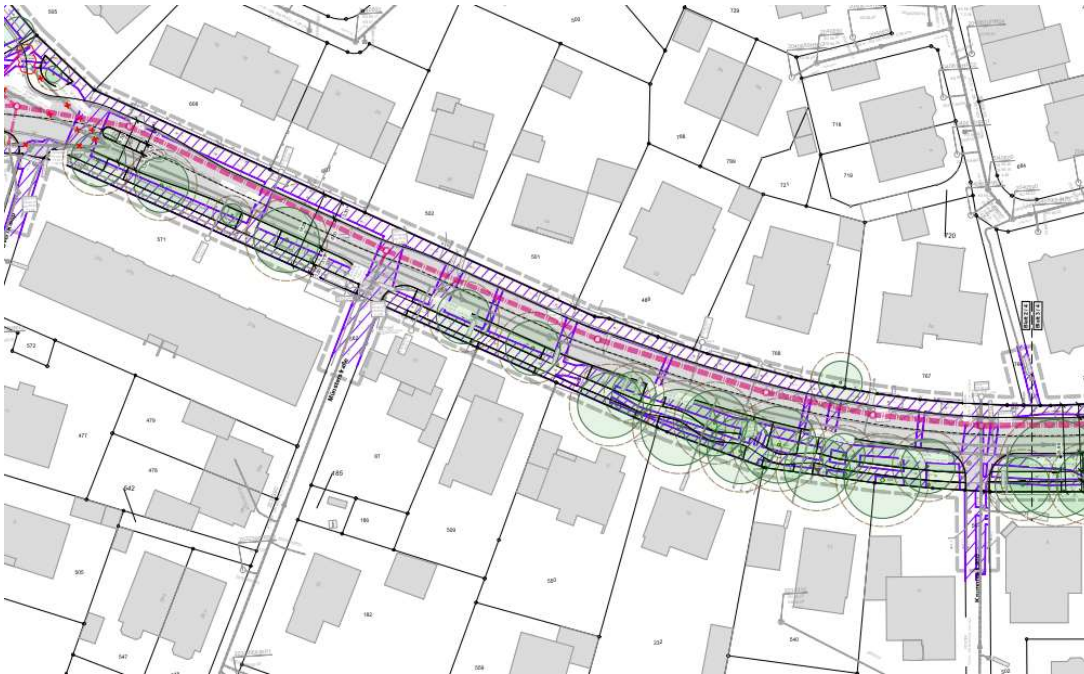
## 4. Bauabschnitt



### Verkehrssicherung 4. BA

- Für Kanalbau halbseitig sperren
- Für Straßenbau Vollsperrung
- Ggf. Sondierungen für Bäume des 5. BA durchführen
- Worthstraße wieder befahrbar
- Abwechseln Fußgänger bei Straßenbau
- Ggf. Sondierungen für Versorgungsleitungen durchführen
- Bis Krummes Land gesperrt (Stichstraße), punktuelle Sperrung Krummes Land

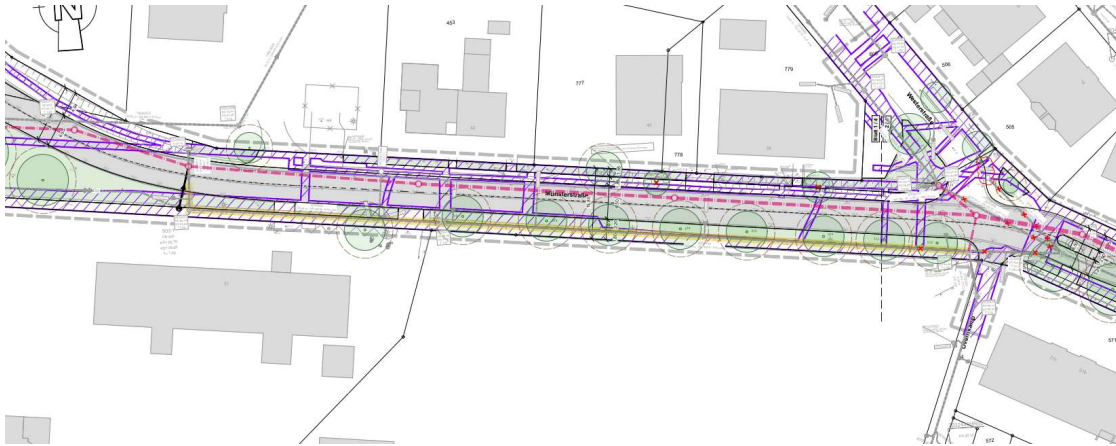
## 5. Bauabschnitt



### Verkehrssicherung 5. BA

- Für Kanalbau ggf. halbseitig sperren
- Für Straßenbau Vollsperrung
- Berücksichtigen der Gewerbe
- Abwechseln Fußgänger bei Straßenbau
- Ggf. Baumsondierungen für 6. BA durchführen
- Ggf. Sondierungen für Versorgungsleitungen durchführen
- Abschnitt bis Westerstraße
- punktuelle Sperrung Münsterstraße und Overnkamp (Stichstraßen), ggf. Provisorium einrichten

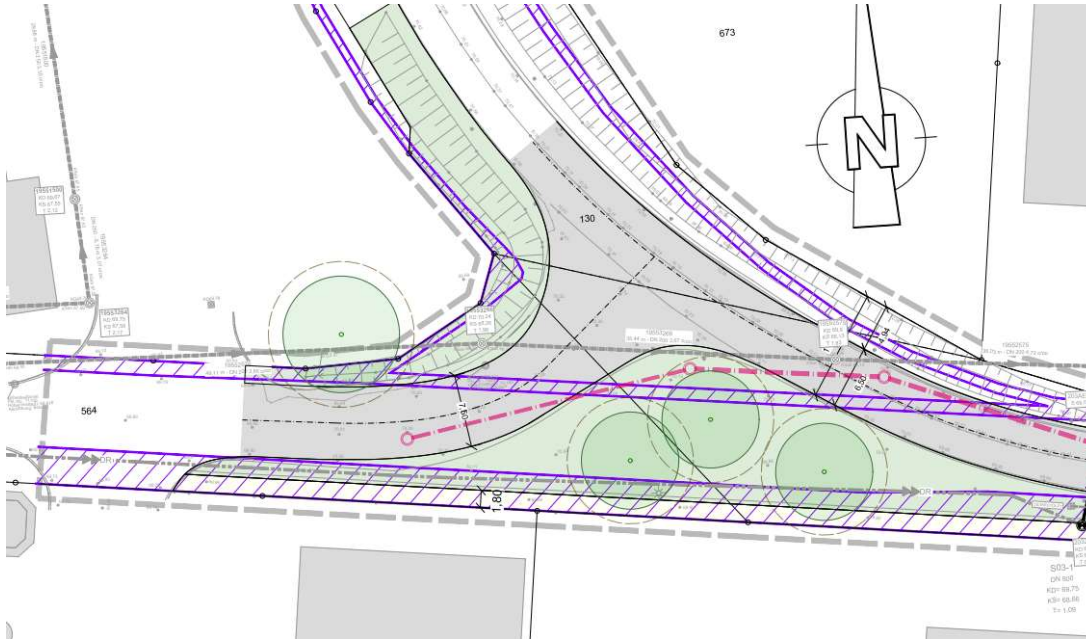
## 6. Bauabschnitt



### Verkehrssicherung 6. BA

- Für Kanalbau ggf. halbseitig sperren
- Für Straßenbau Vollsperrung
- Abwechseln Fußgänger bei Straßenbau
- Ggf. Sondierung für Bäume für 7. BA durchführen
- Ggf. Sondierungen für Versorgungsleitungen durchführen
- Abschnitt bis Kreuzung Nordfrost
- Berücksichtigung Gewerbe

## 7. Bauabschnitt



### Verkehrssicherung 7. BA

- Für Kanalbau ggf. halbseitig sperren
- Für Straßenbau Vollsperrung
- Große Vollsperrung über L793 aufheben
- Voraussichtlich Baustraße über Nordfrost legen (Zufahrt Nordfrost und DMK Eis)

# Zusammenfassung und Ausblick

- Unterteilung in Bauabschnitte
- Ausführung als Wanderbaustelle
- In Teilen Vollsperrung und in Teilbereichen halbseitige Sperrung
- Gewerbe, Feuerwehr, Wohnheim etc. berücksichtigen und während der Bauphase einbeziehen
- Fuß- und Radverkehr aufrecht erhalten
- Einrichten von Umleitungsstrecken
- Einrichten von Provisorien
- Stetige Abstimmungsprozess zwischen den Beteiligten (Baufirma, Ingenieurbüro, TEO, Gemeinde Everswinkel, Versorgungsträgern, Ordnungsamt, Feuerwehr, Anlieger etc.)

**Vielen Dank für Ihr Interesse!**

**Für Rückfragen stehen wir gerne zur Verfügung!**

– IBF Felling Beratende Ingenieure Partnerschaft mbB –