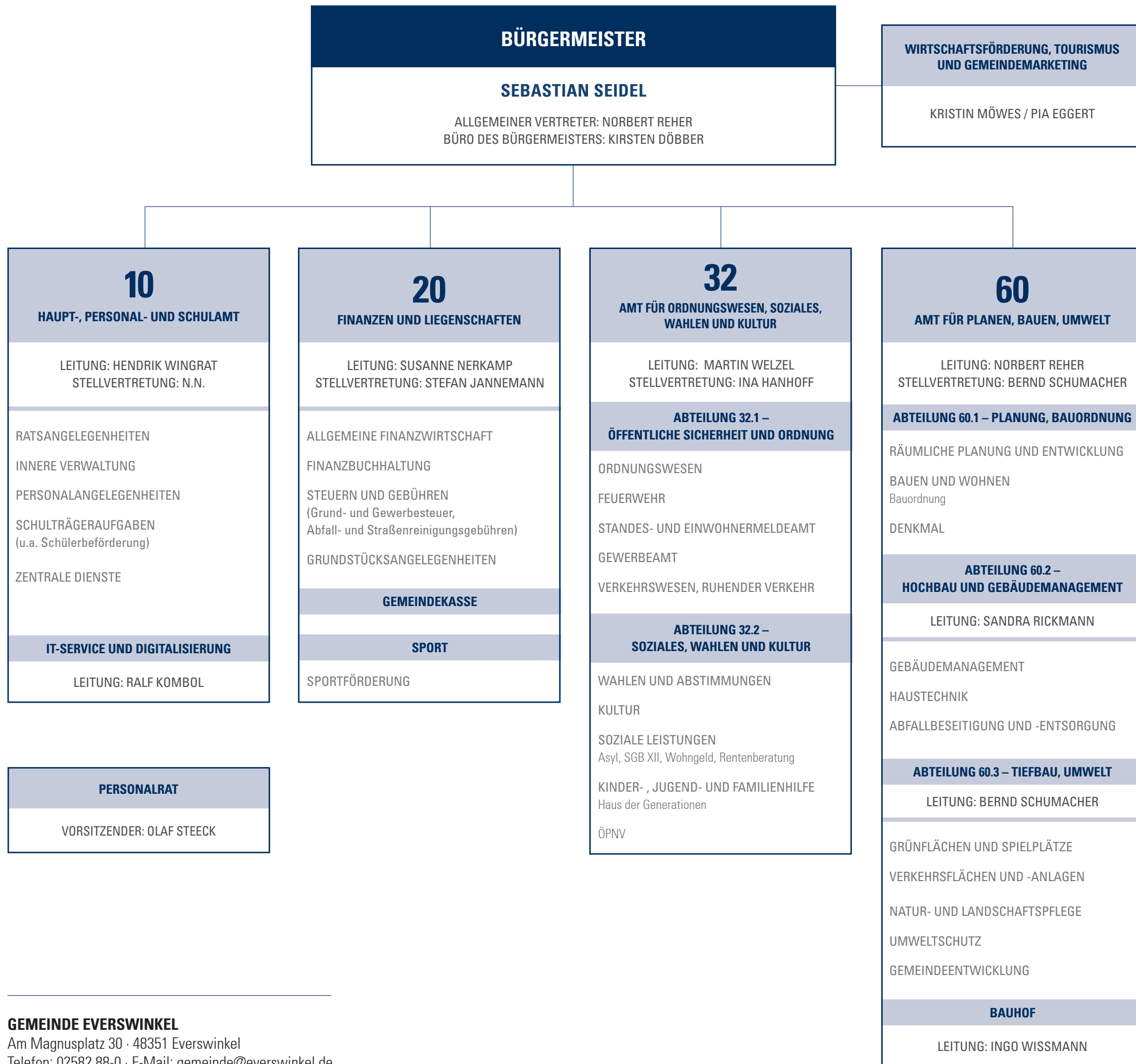


GEMEINDE EVERSWINKEL ORGANIGRAMM



GEMEINDE
EVERSWINKEL

STAND: 04 | 2025



GEMEINDE EVERSWINKEL

Am Magnusplatz 30 · 48351 Everswinkel
Telefon: 02582 88-0 · E-Mail: gemeinde@everswinkel.de