

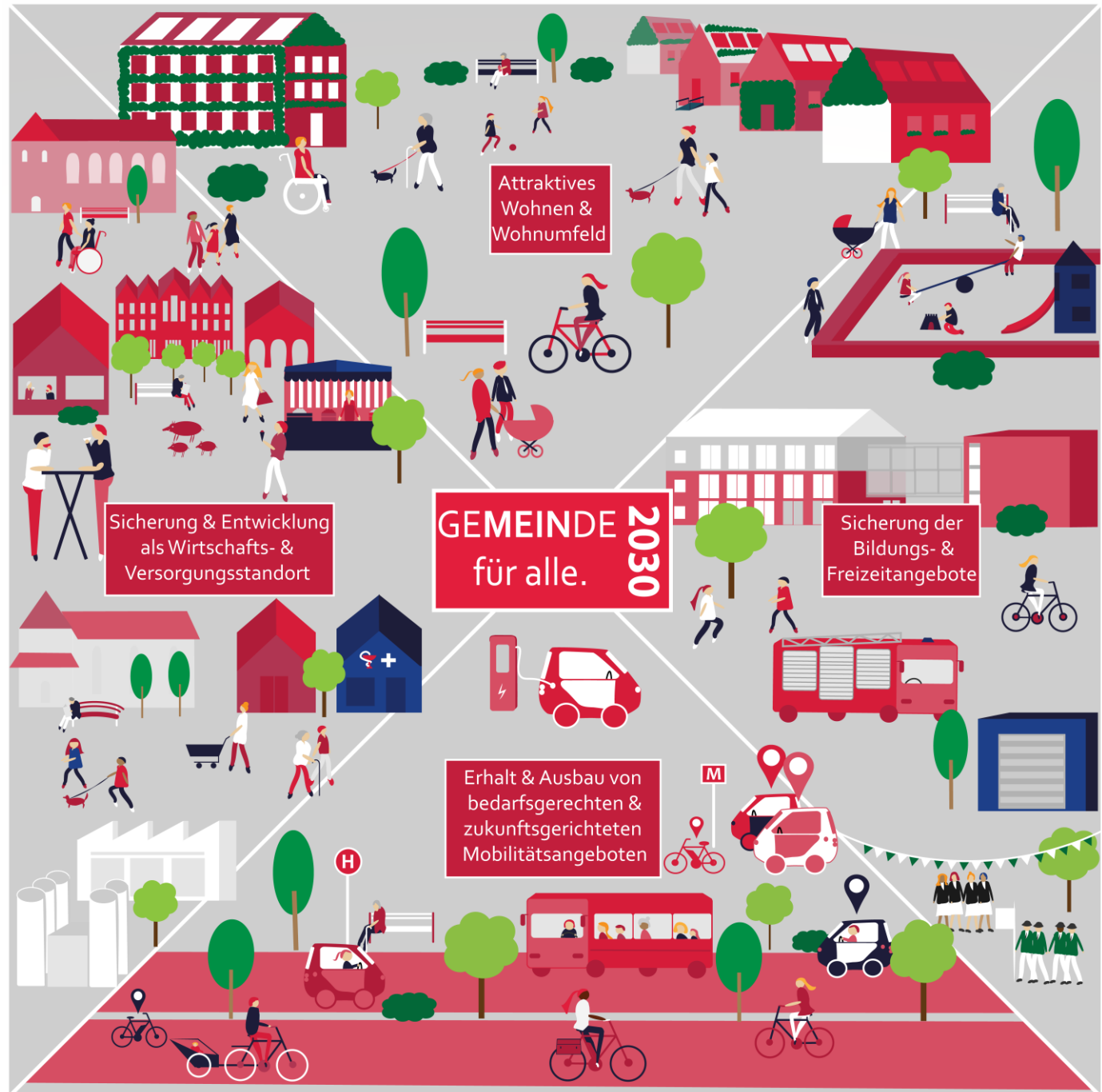
Schwerpunkte 2020 / 2021

Bildung & Freizeit

- › Städtebauliche attraktivierung des Dorfplatzes in Alverskirchen
- › Attraktivierung des Magnusplatzes, z.B. durch temporäre Aktionen
- › Gestaltung des Areals um den Kirchplatz sowie die Vitusstraße
- › Sicherung sowie Ausbau von Freizeitplätzen für alle Altersgruppen

Mobilität

- › Verkehrsentlastung in beiden Ortsteilen
- › Attraktivierung des ÖPNV-Angebots durch den 1-Euro-Lokaltarif (10/2020-03/2021)
- › Ausbau der E-Ladeinfrastruktur
- › Verleih eines elektronischen Lastenrads durch die Gemeinde
- › Förderung der Radwegeinfrastruktur, Planung der Veloroute nach Münster





**GEMEINDE
EVERSWINKEL**

Wohnen & Wohnumfeld

- › Maßvolle Entwicklung neuer Wohngebiete
- › Überplanung des südlichen Ortsteils von Alverskirchen, dabei Fokus auf Nachverdichtung und barrierefreien Wohnraum
- › Barrierefreies Everswinkel
- › Regenerative Wärmeerzeugung im Baugebiet Bergkamp III
- › Beratungsangebote für energetische Sanierung

Wirtschaft & Versorgung

- › Maßvolle Entwicklung neuer Gewerbegebiete
- › Aktionen zur Stärkung der lokalen Wirtschaft
- › Überarbeitung des Planungsrechts im Ortskern von Everswinkel unter der Berücksichtigung neuer Anforderungen des Einzelhandels
- › Aktives Leerstandsmanagement, z.B. durch Förderung von Pop-Up-Stores

Das Gemeindeentwicklungskonzept finden Sie vollständig unter www.everswinkel.de



Liebe Mitbürgerinnen und Mitbürger,

wohin soll die Reise gehen für Alverskirchen und Everswinkel? Diese Frage war der Ausgangspunkt bei der Erarbeitung des Gemeindeentwicklungskonzeptes 2030 für unsere Gemeinde. Ein intensives Jahr später liegt es auf dem Tisch.

Ich möchte mich herzlich bei allen Akteuren bedanken, die mit ihren Ideen und Anregungen etwas zu diesem gelungenen Ergebnis beigetragen haben. Mein Dank gilt insbesondere den vielen Bürgerinnen und Bürgern, die sich im Rahmen unterschiedlicher Veranstaltungen beteiligt haben. Nur so war es möglich, die 29 konkreten Maßnahmen ganz gezielt auf die Handlungserfordernisse in beiden Ortsteilen abzustimmen – getreu unserem Motto „Zukunft mitgestalten“.

Sebastian Seidel
-Bürgermeister-

Gemeindeentwicklungskonzept 2030



Ansprechpartner im Amt für Planen, Bauen & Umwelt

Philipp Elsbernd
☎ 02582 88-809
✉ elsbernd@everswinkel.de

Bernd Schumacher
☎ 02582 88-208
✉ schumacher@everswinkel.de



energielenker
Für Klima
und Zukunft.

KFW

Umsetzung 2020 / 2021